

MAPA DO CELÓW PROJEKTOWYCH
SKALA 1:500

m. Grzmiąca
321505_2 GRZMIĄCA
321505_2.0013 GRZMIĄCA
działka nr: 28/3

Wykonał:

"GEODEX" SPÓŁKA Z O.O.
Plac Wolności 8/1
78-400 Szczecinek
tel. 602103317, 668049047
NIP 673-000-76-38, REGON 003800528

Identyfikator zgłoszenia
pracy geodezyjnej: 6640.884.2022

Mapa w układzie współrzędnych PL - 2000/18
Poziom odniesienia wysokości: PL-EVRF2007-NH

Sekcje mapy: 6.209.08.06.3.4

Obszar opracowania

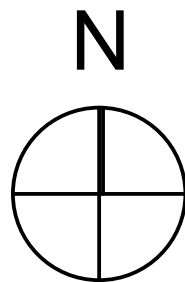
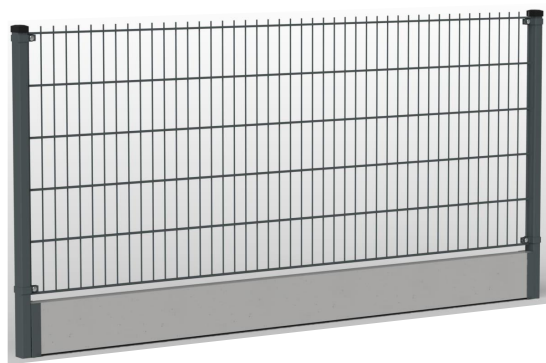
Data opracowania: 27.05.2022 rok.

Świadomy odpowiedzialności karnej za złożenie fałszywego oświadczenia, poświadczam,
że niniejszy dokument został opracowany w wyniku prac geodezyjnych, których rezultaty
zawiera operat techniczny z pozytywnym wynikiem weryfikacji zbiorów danych oraz innych
materiałów przekazywanych do państwowego zasobu geodezyjnego i kartograficznego,
protokół nr 6640.884.2022_15385 z dnia 24.06.2022 roku.

Geodeta uprawniony, kierownik prac:

GRZEGORZ KUBIAK
upr.: 18554

Propozycja ogrodzenia panelowego z siatki z podmurówką



Propozycja wiaty śmietnikowej



Zestawienie powierzchni działki:

- powierzchnia działki: 2 012,586 m²
- nawierzchnia biologicznie czynna: 635,05 m² - 29 %
- nawierzchnia utwardzona: 669,54 m² - 35,5 %
- zabudowa: 625,78 m² - 30 %
- schody zewnętrzne/pochylnie/podesty - 88,57 m² - 4,25 %
- wiaty śmietnikowa - 13,20 m² - 0,6 %
- garaże blaszane - 43,5 m²

LEGENDA:

- granica działki
- zakres opracowania
- ogrodzenie istniejące

Elementy projektowane:

Nawierzchnie utwardzone:

- droga wewnętrzna
- chodnik
- opaska wokół budynku

Nawierzchnie nieutwardzone:

- trawnik
- trawnik - do rekultywacji

Podest:

- wymiana nawierzchni, prace naprawcze: 35,39 m²
- podest projektowany: 9,81 m²

Projektowane:

- droga zewnętrzna: 30,18 m²
- droga wewnętrzna/parking: 508,38 m²
- opaska wokół budynku: ~36,62 m²
- chodnik: 169,37 m²
- trawnik: 180,14 m²
- trawnik do rekultywacji: 30,61 m²
- schody zewnętrzne: 31,52 m²
- ławka z oparciem: 3 sztuki
- kosze na śmieci: 3 sztuki
- stojaki na rowery: 2 sztuki
- znak z zakazem zatrzymywania się: 2 sztuki
- wiaty śmietnikowa: 1
- nasadzenia zieleni średniej: 11
- nasadzenia drzew: 5 sztuk
- oprawy oświetleniowe: 7 sztuk
- pochylnia: 11,83 m²
- montaż nowego ogrodzenia: 56,84 mb
- garaże blaszane: 43,5 m²
- termoizolacja ściany przy pochylni: 4,66 mb
- termoizolacja ściany fundamentowej: 9,6 mb
- krawężnik drogi i parkingu (15/22/100): 144,61 mb
- krawężnik chodników (8/20/100): 67,95 mb
- obrzeże betonowe opaski (6/20/100): ~75,52 mb
- obrzeże betonowe między drogą a chodnikiem (8/20/100): 43,22 mb

Działka 58/2:

- chodnik remontowany z nowych materiałów: 8,72 m²
- trawnik projektowany: 2,42 m²
- zjazd projektowany: 30,18 m²

Projektowana zieleni:

- 1 - Trzmielina europejska
- 2 - Tawuła norweska
- 3 - Żyłistek mieszańcowy
- 4 - Tawuła wczesna
- 5 - Klon ozdobny



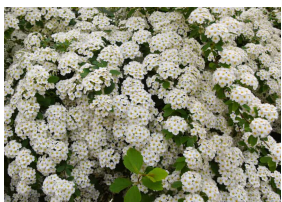
Trzmielina europejska



Tawuła norweska



Żyłistek mieszańcowy



Tawuła wczesna

Elementy projektowane:

- podest zewnętrzny
- pochylnia dla ozn
- schody zewnętrzne
- wiaty śmietnikowa
- murki oporowe/krawężnik rampy
- garaże blaszane
- fragment ściany termoizolowany
- fragment ściany fundamentowej termoizolowany
- krawężnik chodnika - 8/20/100
- obrzeże betonowe opaski - 6/20/100
- krawężnik drogi i parkingu - 15/22/100
- obrzeże betonowe - 8/20/100

Elementy małej architektury:

- ławka z oparciem
- kosze na śmieci
- stojaki rowerowe
- ogrodzenie projektowane

Oznaczenia:

- główne wejścia do budynku
- wejścia do budynku
- wjazd na działkę
- drzewa przesadzane
- zieleni średnia - istniejąca
- zieleni średnia - projektowana
- oprawy oświetleniowe elewacyjne

Za zgodność z oryginałem mapy

PB:T ZAGOSPODAROWANIE TERENU- elementy projektowane			
INWESTYCJA:		Zagospodarowanie terenu przy budynku ośrodka zdrowia w Grzmiącej, ramami zadania: „Modernizacja budynku ośrodka zdrowia w Grzmiącej oraz zagospodarowanie terenu” przebudowa schodów zewnętrznych i pochylni, przebudowa chodnika, budowa parkingu, budowa drogi wewnętrznej, rozbiora 4 istniejących garaży i budowa 3 garaży, budowa wiaty śmietnikowej, ocieplenie ścian poniżej poziomu gruntu.	
ADRES INWESTYCJI:		ul. Kolejowa 9A, działka nr 28/3, obręb Grzmiąca, Grzmiąca	
ARCHITEKTURA gl. projektant:		mgr inż. arch. Przemysław WŁOSEK	nr upr. 34/ZPOIA/OKK/2012
ARCHITEKTURA sprawdził:		mgr inż. arch. Miłosz STACHERA	11/ZPOIA/2005
ARCHITEKTURA opracowała		inż. arch. Joanna PILIPCZUK	
PRACOWNIA PROJEKTOWA MIŁOŚĆ ul. Sowńskiego 24, 70-236 Szczecin NIP 852 267 55 28, REGON 389270258 e-mail: pracownia@milo7.pl		DATA:	01.2023
		SKALA:	1:500
		NR RYS.:	Z/1b